

H. AYUNTAMIENTO CONSTITUCIONAL DE ZAPOPAN

**PLAN PARCIAL DE DESARROLLO URBANO
DISTRITO URBANO ZPN-11 "TESISTÁN"**

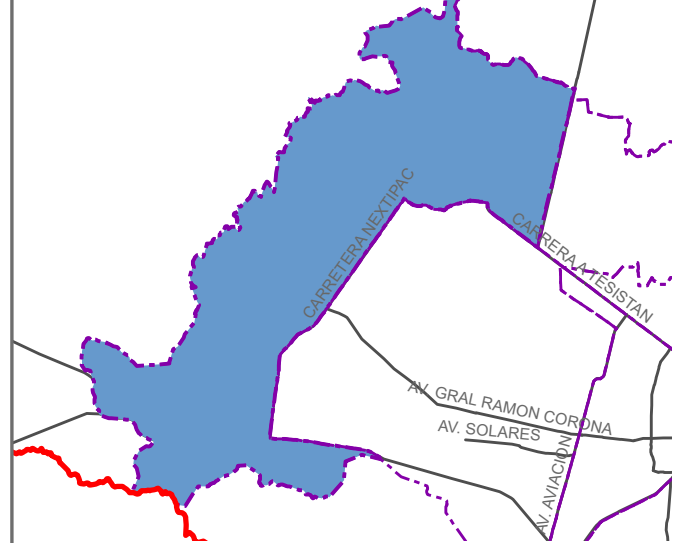
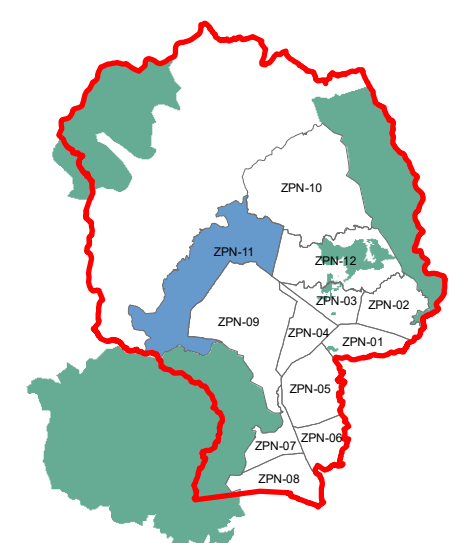
UBICACIÓN

A-1

UBICACIÓN

MUNICIPIO DE ZAPOPAN

DISTRITO URBANO



SIMBOLOGÍA

- LÍMITE MUNICIPAL
- LÍMITE DE REGION URBANA CONSOLIDADA
- LÍMITE DE CENTRO DE POBLACION
- RED VIAL PRINCIPAL
- DISTRITO URBANO ZPN11 "TESISTÁN"
- ÁREA NATURAL PROTEGIDA
- REGIÓN URBANA CONSOLIDADA
- GRANJAS Y HUERTOS
- REGIÓN DE CONSERVACIÓN
- ÁREA DE TRANSICIÓN

SISTEMA DE PROYECCIÓN GEOGRÁFICA: UTM WGS84 ZONA 13N
ESCALA GRÁFICA
1 0 1 2 3 4 Kilómetros

FUENTE: PPDU ZPN-11 "TESISTÁN" 2012
ESCALA MÉTRICA
1:70,000

